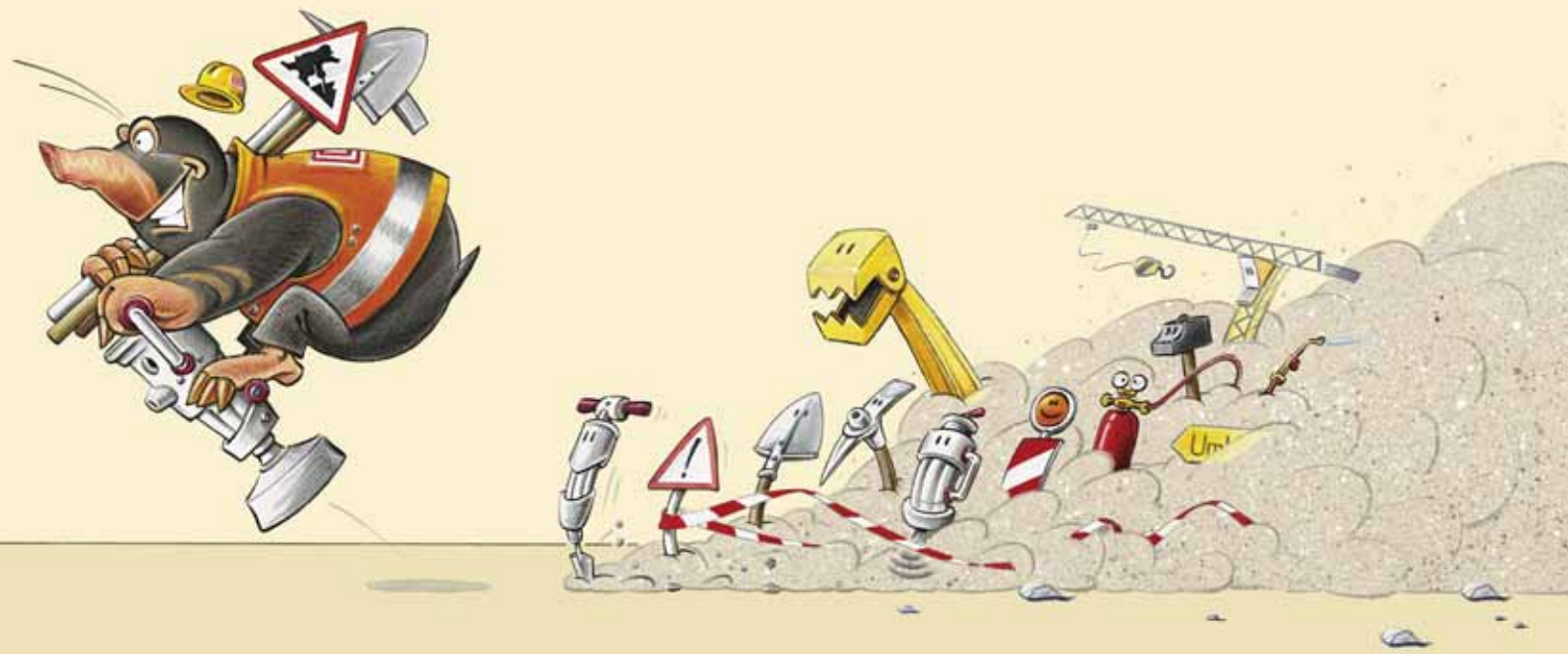


# Unsere **Bauarbeiten** zwischen **Berlin** und **Cottbus** wirbeln jede Menge **Staub** auf.



## **Streckensperrung Mai 2010 – April 2011 Königs Wusterhausen – Lübbenau**

Nachdem im Jahr 2008 die Strecke Berlin – Cottbus zwischen Lübbenau und Cottbus umfassend modernisiert wurde, erneuern wir ab 3. Mai 2010 die Teilstrecke Königs Wusterhausen – Lübbenau. Dabei werden auf 50 Kilometern die Schienen, Schwellen und der Schotter ausgetauscht sowie auf 52 Kilometern der Untergrund saniert. Weiterhin bauen wir auf knapp 60 Kilometern die Oberleitung um und passen die Signal- und Sicherungstechnik an. Nach Abschluss aller Arbeiten kann der Streckenabschnitt Königs Wusterhausen – Cottbus mit 160 km/h befahren werden.

Für diese umfangreichen Bauarbeiten ist eine einjährige Streckensperrung zwischen Königs Wusterhausen und Lübbenau notwendig. Fahrplanänderungen sind daher leider unvermeidlich.

### **Änderungen im Regionalverkehr**

Die Züge des **RE2** und der **RB14** fallen zwischen Königs Wusterhausen bzw. Berlin-Schönefeld und Lübbenau aus. Zwischen Berlin Hbf und Cottbus fahren umgeleitete Züge des RE2 (mit Halt in Berlin Potsdamer Platz, Berlin Südkreuz und Calau). Alle anderen Bahnhöfe und Haltepunkte werden durch Busse bedient. Zwischen Lübbenau und Cottbus/Senftenberg gilt ein angepasster Fahrplan.

### **Änderungen im Fernverkehr**

Die Züge **EC 340/341** (Hamburg – Berlin – Kraków) sowie **IC 2131/2132** (von Emden/nach Norddeich Mole – Berlin – Cottbus) werden ohne Halt in Lübben und Lübbenau umgeleitet.

### **Bitte informieren Sie sich!**

<b>Internet</b>	<a href="http://www.bahn.de/reiseauskunft">www.bahn.de/reiseauskunft</a> <a href="http://www.bahn.de/bauarbeiten">www.bahn.de/bauarbeiten</a> mit Newsletter und RSS-Feed
<b>Mobiltelefon</b>	<a href="http://bauarbeiten.bahn.de/mobile">bauarbeiten.bahn.de/mobile</a>
<b>BahnBau-Telefon</b>	0800 5 99 66 55 (kostenlos, Tag&Nacht)
<b>Kundendialog DB Regio Nordost</b>	Telefon 0331 235 6881/6882
<b>Fahrplanbroschüre und Streckenfahrpläne RE2 und RB14</b>	gültig ab 3. Mai 2010 ab Anfang April auf den Bahnhöfen und in den Zügen